

Wetterstation Eschweiler Höhe 158 m 50° 50' 29,16" n.Br. 6° 14' 09,61" ö.L.

Wetterstation Eschweiler Höhe 158 m 50° 50' 29,16" n.Br. 6° 14' 09,61" ö.L.

Datum	Temperatur °C			Rel. Luftfeuchte (%)			Luftdruck ( hPa)			Wind (km/h)			Wind bft		Regen- Std.	Nieder- schlag (mm)	Windchill °C	Datum	Heizgrad- age
	Mittel	Max	Min	Mittel	Max	Min	Mittel	Max	Min	Mittel	Boe	Max.	Max	Min					
01.04.2010	5,3	9,9	2,4	68,5	77,0	50,0	1008,9	1015,3	1002,5	13,9	23,0	37,8	5,0	2,0	4,0	1,8	-6,3	01.04.2010	14,75
02.04.2010	7,9	13,3	2,9	57,3	76,0	37,0	1012,7	1015,5	1008,9	6,9	13,6	28,1	4,0	1,0	0,0	0,0	1,4	02.04.2010	12,11
03.04.2010	8,8	11,6	5,8	70,2	80,0	58,0	1007,9	1009,0	1006,5	8,2	13,9	28,1	4,0	1,0	0,0	0,0	3,3	03.04.2010	11,20
04.04.2010	7,9	10,0	6,6	74,8	84,0	66,0	1009,1	1018,5	1005,2	9,5	16,1	30,6	5,0	1,0	5,0	1,5	0,6	04.04.2010	12,08
05.04.2010	8,1	13,4	2,8	68,3	88,0	44,0	1025,0	1027,1	1019,2	9,2	14,9	25,6	4,0	1,0	0,0	0,0	0,6	05.04.2010	11,94
06.04.2010	11,8	20,5	3,8	53,2	76,0	26,0	1022,6	1026,9	1017,6	2,8	6,5	15,8	3,0	1,0	0,0	0,0	3,8	06.04.2010	8,22
07.04.2010	13,6	20,5	5,3	59,2	77,0	42,0	1017,4	1019,3	1016,8	3,4	5,9	15,8	3,0	1,0	0,0	0,0	5,3	07.04.2010	0
08.04.2010	10,2	13,4	6,4	85,0	91,0	67,0	1025,3	1031,0	1019,5	1,3	4,1	8,6	2,0	1,0	4,0	2,1	6,4	08.04.2010	9,81
09.04.2010	9,1	16,6	1,0	73,3	93,0	48,0	1032,2	1033,5	1031,4	1,2	3,8	12,2	3,0	0,0	1,0	0,3	1,0	09.04.2010	10,91
10.04.2010	8,4	12,0	4,2	72,0	91,0	54,0	1030,8	1032,4	1028,2	6,1	10,0	27,0	4,0	1,0	0,0	0,0	4,2	10.04.2010	11,64
11.04.2010	4,4	8,4	0,3	79,8	90,0	67,0	1025,6	1028,3	1023,4	9,1	12,9	34,2	5,0	0,0	0,0	0,0	-0,7	11.04.2010	15,61
12.04.2010	6,4	12,4	1,4	78,1	90,0	57,0	1021,4	1024,5	1018,9	10,1	14,3	35,6	5,0	1,0	0,0	0,0	-0,5	12.04.2010	13,64
13.04.2010	10,2	16,1	4,7	69,6	88,0	45,0	1017,9	1019,4	1016,1	10,1	14,6	41,8	6,0	1,0	2,0	0,6	4,3	13.04.2010	9,76
14.04.2010	8,8	15,1	3,5	67,4	85,0	39,0	1017,2	1017,9	1016,3	4,4	7,5	24,5	4,0	0,0	0,0	0,0	3,5	14.04.2010	11,18
15.04.2010	9,5	16,0	3,2	64,1	85,0	40,0	1018,7	1020,5	1017,7	6,4	10,3	24,5	4,0	1,0	0,0	0,0	3,2	15.04.2010	10,50
16.04.2010	6,8	11,4	3,5	69,4	89,0	51,0	1023,4	1025,0	1020,6	5,1	9,3	22,0	4,0	0,0	0,0	0,0	1,0	16.04.2010	13,25
17.04.2010	8,1	16,5	-1,5	60,6	88,0	30,0	1022,1	1024,9	1018,0	4,2	7,1	20,9	4,0	0,0	0,0	0,0	-1,5	17.04.2010	11,91
18.04.2010	10,7	21,9	0,7	55,6	81,0	24,0	1014,7	1017,5	1012,5	1,0	3,4	11,2	2,0	0,0	0,0	0,0	0,7	18.04.2010	9,27
19.04.2010	8,1	16,0	3,4	75,0	91,0	49,0	1017,3	1018,9	1014,9	2,1	5,0	12,2	3,0	1,0	0,0	0,0	3,4	19.04.2010	11,91
20.04.2010	9,9	18,1	1,7	61,4	89,0	32,0	1016,9	1020,1	1015,3	4,6	9,3	24,5	4,0	0,0	0,0	0,0	1,7	20.04.2010	10,09
21.04.2010	6,6	12,1	1,0	62,2	83,0	37,0	1019,7	1021,2	1018,6	2,7	5,9	11,2	2,0	1,0	0,0	0,0	1,0	21.04.2010	13,36
22.04.2010	5,8	13,4	-2,5	61,3	87,0	35,0	1019,3	1021,3	1016,1	2,8	5,1	15,8	3,0	0,0	0,0	0,0	-2,5	22.04.2010	14,23
23.04.2010	8,5	17,8	-1,6	56,3	86,0	27,0	1015,8	1017,3	1015,1	3,3	6,0	18,4	3,0	0,0	0,0	0,0	-1,6	23.04.2010	11,46
24.04.2010	11,8	21,0	0,4	51,6	83,0	26,0	1019,1	1020,6	1017,2	4,4	7,2	22,0	4,0	0,0	0,0	0,0	0,4	24.04.2010	8,18
25.04.2010	16,2	27,3	4,6	50,5	84,0	25,0	1020,5	1023,4	1019,4	3,4	6,6	19,4	3,0	0,0	1,0	0,6	4,6	25.04.2010	0
26.04.2010	13,4	19,3	9,3	72,2	89,0	48,0	1024,3	1026,8	1022,3	7,1	14,1	28,1	4,0	1,0	2,0	3,0	6,4	26.04.2010	0
27.04.2010	13,7	21,9	5,4	66,6	91,0	41,0	1027,5	1028,6	1026,5	1,7	4,1	12,2	3,0	0,0	0,0	0,0	5,4	27.04.2010	0
28.04.2010	16,8	26,5	6,0	56,3	87,0	25,0	1023,9	1027,5	1019,2	3,0	5,5	14,8	3,0	1,0	0,0	0,0	6,0	28.04.2010	0
29.04.2010	21,3	27,9	13,6	43,5	63,0	27,0	1013,1	1018,8	1007,0	5,8	10,3	28,1	4,0	1,0	0,0	0,0	13,6	29.04.2010	0
30.04.2010	15,9	20,8	10,4	61,0	77,0	50,0	1009,7	1012,1	1005,8	11,0	19,0	37,8	5,0	1,0	0,0	0,0	7,6	30.04.2010	0

**Monatswerte** Apr 10

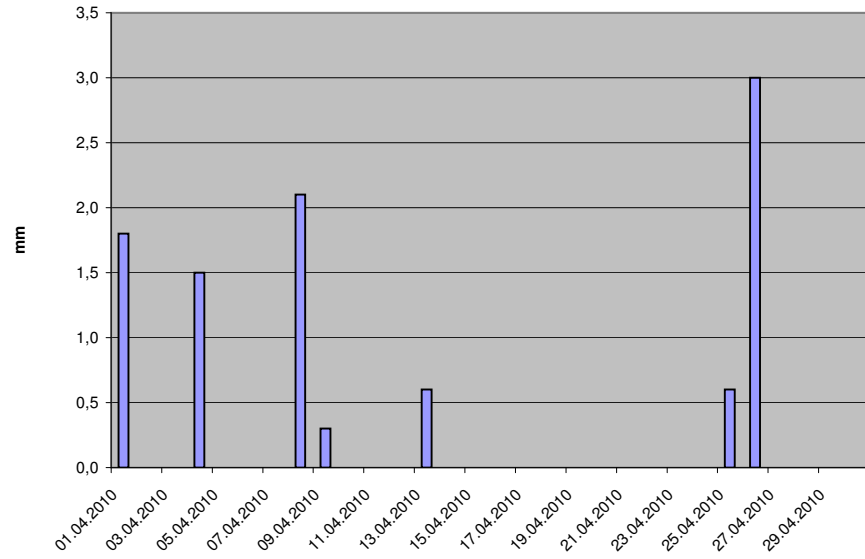
Temperatur		
Mittel	10,1	°C
Max	27,9	°C
Min	-2,5	°C
Heiztage	23,0	d
Heizgradtage	267,0	Hd
Windchill		
Min	-6,3	°C
Niederschlag		
	9,9	mm
Max p.d.	3,0	mm
RegenStd.	19,0	h
Wind		
Max	52,6	km/h
HauptWindR.	SW	
Wind in bft		
MaxBoe	6,0	bft
Windstill	0,0	Tg.
MaxMittel	5,0	bft
Luftdruck		
Mittel	1019,3	hPa
Max	1033,5	hPa
Min	1002,5	hPa
Temp-Tage		
Eistage	0	
Frosttage	3	
Sommertage	3	
heiße Tage	0	

Temperatur	
29.4.10	15:51
22.4.10	6:51
Windchill	
1.4.10	8:51
Niederschlag	
26.4.10	
Wind	
1.4.10	16:03
Wind in bft	
13.4.10	15:51
Luftdruck	
9.4.10	12:51
1.4.10	0:51

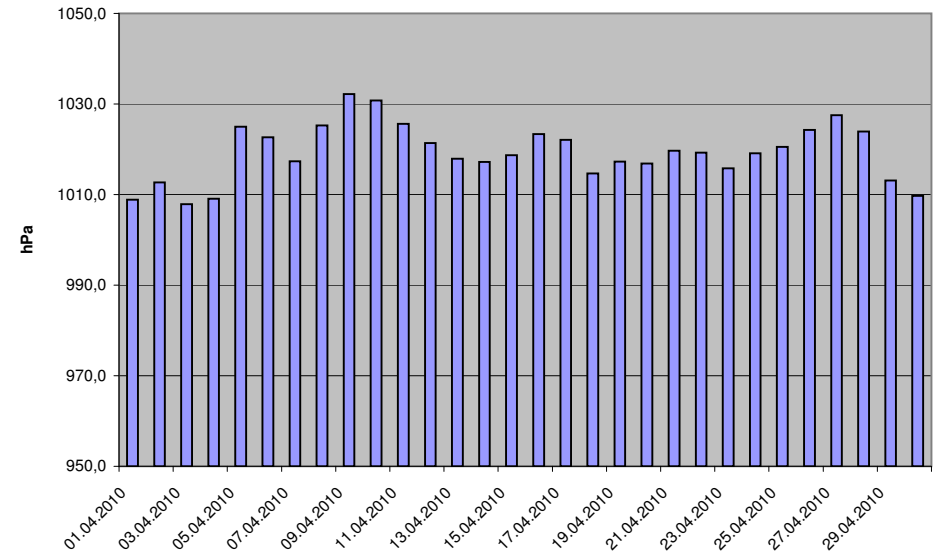
Std.	Wind-R.
165	N
10	NNE
56	NE
0	ENE
24	E
0	ESE
52	SE
4	SSE
106	S
12	SSW
<b>211</b>	<b>SW</b>
0	WSW
19	W
0	WNW
32	NW
10	NNW

Max: 211 SW

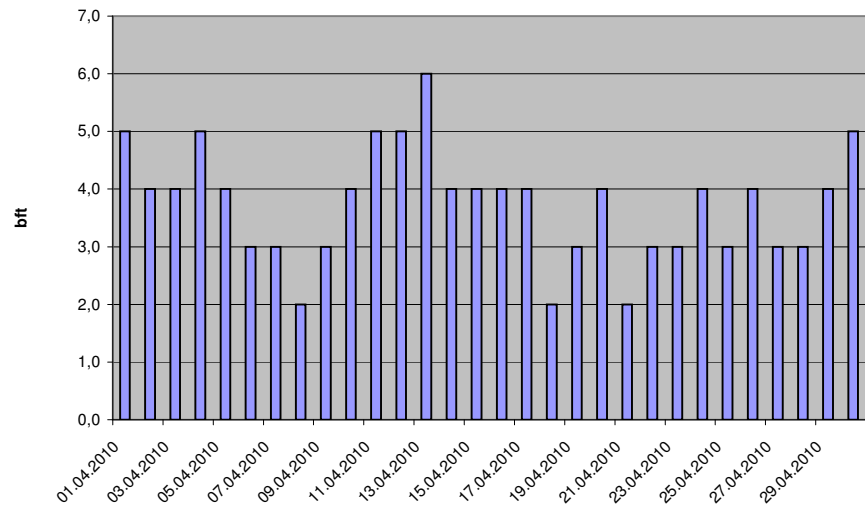
Niederschlagsverteilung



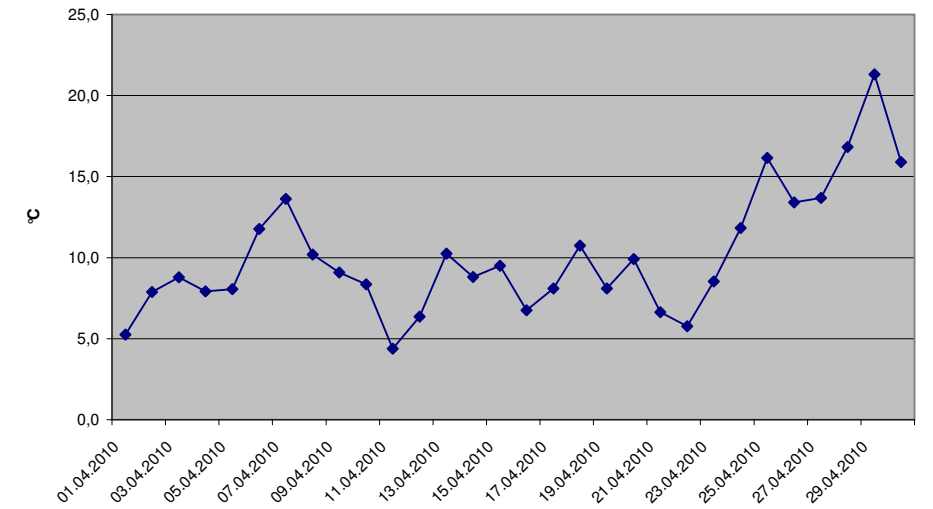
Luftdruckverteilung



Wind in bft (max)



Temperaturverlauf



Wetterstation Eschweiler Höhe 158 m 50° 50' 29,16" n.Br. 6° 14' 09,61" ö.L.