

Wetterstation Eschweiler Höhe 158 m 50° 50' 29,16" n.Br. 6° 14' 09,61" ö.L.

Wetterstation Eschweiler Höhe 158 m 50° 50' 29,16" n.Br. 6° 14' 09,61" ö.L.

Datum	Temperatur °C			Rel. Luftfeuchte (%)			Luftdruck (hPa)			Wind (km/h)			Wind bft		Regen-Std.	Nieder-schlag (mm)	Windchill °C	Datum	Heizgrad-age
	Mittel	Max	Min	Mittel	Max	Min	Mittel	Max	Min	Mittel	Boe	Max.	Max	Min					
01.05.2010	13,0	19,4	8,6	62,6	78,0	42,0	1010,9	1012,1	1009,7	6,2	11,0	20,9	4,0	1,0	0,0	0,0	8,1	01.05.2010	
02.05.2010	11,1	18,8	6,8	79,7	90,0	56,0	1009,1	1011,4	1007,5	2,0	4,3	22,0	4,0	0,0	7,0	4,8	6,7	02.05.2010	8,90
03.05.2010	7,3	9,7	5,0	85,7	92,0	75,0	1012,0	1017,2	1008,7	3,9	8,0	19,4	3,0	1,0	2,0	0,6	2,8	03.05.2010	12,70
04.05.2010	7,4	11,4	4,8	76,5	92,0	51,0	1020,2	1021,5	1017,7	9,0	15,1	27,0	4,0	1,0	3,0	1,8	1,7	04.05.2010	12,63
05.05.2010	7,0	12,1	1,0	68,5	88,0	50,0	1017,4	1021,4	1011,5	12,8	18,4	41,8	6,0	1,0	0,0	0,0	-0,3	05.05.2010	13,04
06.05.2010	6,4	8,6	4,3	80,0	91,0	67,0	1006,7	1010,9	1005,4	10,0	14,7	24,5	4,0	2,0	11,0	7,8	1,0	06.05.2010	13,55
07.05.2010	6,3	8,8	3,9	85,4	91,0	76,0	1007,1	1008,7	1005,7	1,6	4,4	11,2	2,0	1,0	15,0	7,8	3,9	07.05.2010	13,71
08.05.2010	9,2	16,0	5,8	77,3	90,0	50,0	1009,5	1010,7	1008,5	1,4	3,8	9,7	2,0	0,0	1,0	0,3	5,8	08.05.2010	10,85
09.05.2010	10,8	17,0	3,6	73,0	91,0	52,0	1009,3	1010,9	1007,8	3,3	6,4	13,3	3,0	0,0	0,0	0,0	3,6	09.05.2010	9,16
10.05.2010	9,4	12,9	6,1	73,1	86,0	55,0	1009,2	1010,2	1007,9	5,4	9,0	15,8	3,0	1,0	0,0	0,0	4,5	10.05.2010	10,60
11.05.2010	5,5	7,4	2,6	86,2	91,0	81,0	1008,0	1010,5	1005,5	5,4	8,8	25,6	4,0	0,0	8,0	11,1	-0,3	11.05.2010	14,55
12.05.2010	5,9	8,8	3,9	87,0	92,0	75,0	1009,3	1012,6	1005,7	3,4	8,2	23,4	4,0	1,0	7,0	6,9	1,4	12.05.2010	14,13
13.05.2010	6,8	8,4	5,3	84,7	91,0	75,0	1012,9	1013,5	1012,1	0,8	3,0	7,2	2,0	0,0	0,0	0,0	5,3	13.05.2010	13,22
14.05.2010	8,2	11,5	6,1	81,5	92,0	65,0	1012,6	1013,3	1011,9	0,9	2,5	6,1	2,0	0,0	1,0	0,3	6,1	14.05.2010	11,79
15.05.2010	10,9	16,7	6,7	64,6	83,0	38,0	1012,9	1013,3	1012,5	2,1	6,2	17,3	3,0	1,0	0,0	0,0	6,7	15.05.2010	9,13
16.05.2010	13,1	21,0	5,7	62,4	88,0	36,0	1015,5	1018,9	1013,6	5,6	11,3	20,9	4,0	1,0	0,0	0,0	5,7	16.05.2010	0
17.05.2010	10,2	18,0	7,0	78,4	88,0	51,0	1021,5	1025,7	1019,2	4,3	8,1	15,8	3,0	1,0	5,0	11,1	5,9	17.05.2010	9,84
18.05.2010	11,4	18,2	5,4	69,3	92,0	41,0	1027,4	1028,5	1026,0	2,8	6,9	14,8	3,0	1,0	1,0	0,3	5,4	18.05.2010	8,58
19.05.2010	11,8	19,2	5,0	63,8	89,0	41,0	1027,7	1029,1	1026,9	2,9	6,8	14,8	3,0	1,0	0,0	0,0	5,0	19.05.2010	8,18
20.05.2010	14,6	21,2	6,9	57,3	76,0	40,0	1029,7	1030,8	1028,6	3,9	7,4	18,4	3,0	1,0	0,0	0,0	6,9	20.05.2010	0
21.05.2010	15,5	22,0	6,7	65,4	87,0	45,0	1029,0	1029,8	1027,7	3,0	5,7	18,4	3,0	0,0	0,0	0,0	6,7	21.05.2010	0
22.05.2010	16,4	23,7	7,8	63,8	91,0	37,0	1026,7	1028,6	1024,4	2,0	4,9	14,8	3,0	1,0	0,0	0,0	7,8	22.05.2010	0
23.05.2010	13,7	21,3	9,9	79,9	92,0	51,0	1023,1	1025,0	1020,0	1,3	3,4	7,2	2,0	0,0	0,0	0,0	9,9	23.05.2010	0
24.05.2010	21,2	28,0	13,5	55,7	80,0	37,0	1014,3	1019,4	1010,2	2,1	6,0	12,2	3,0	1,0	0,0	0,0	13,5	24.05.2010	0
25.05.2010	16,2	20,5	12,8	64,8	87,0	46,0	1010,9	1012,2	1009,4	7,5	11,7	27,0	4,0	1,0	0,0	0,0	12,8	25.05.2010	0
26.05.2010	9,9	12,1	8,5	86,0	93,0	66,0	1007,0	1009,8	1004,5	5,0	9,1	20,9	4,0	1,0	12,0	21,9	5,5	26.05.2010	10,05
27.05.2010	13,4	19,9	7,7	75,0	93,0	51,0	1008,4	1009,3	1007,3	1,8	4,1	11,2	2,0	0,0	0,0	0,0	7,7	27.05.2010	0
28.05.2010	15,0	21,6	7,7	64,4	86,0	40,0	1013,3	1018,1	1008,9	3,4	8,0	23,4	4,0	1,0	0,0	0,0	7,7	28.05.2010	0
29.05.2010	16,2	23,4	7,3	57,8	86,0	29,0	1014,6	1017,9	1008,7	6,4	11,2	25,6	4,0	0,0	2,0	0,6	7,3	29.05.2010	0
30.05.2010	12,4	16,1	8,4	82,8	91,0	71,0	1007,3	1009,0	1005,8	8,3	15,5	28,1	4,0	1,0	14,0	19,2	7,2	30.05.2010	0
31.05.2010	12,0	15,9	8,4	83,3	92,0	65,0	1013,1	1017,6	1008,5	6,0	11,8	25,6	4,0	1,0	5,0	3,3	4,4	31.05.2010	0

**Monatswerte** Apr 10

Temperatur		
Mittel	11,2	°C
Max	28,0	°C
Min	1,0	°C
Heiztage	18,0	d
Heizgradtage	204,6	Hd
Windchill		
Min	-0,3	°C
Niederschlag		
97,8	mm	
Max p.d.	21,9	mm
RegenStd.	94,0	h
Wind		
Max	52,6	km/h
HauptWindR.	N	
Wind in bft		
MaxBoe	6,0	bft
Windstill	0,0	Tg.
MaxMittel	5,0	bft
Luftdruck		
Mittel	1014,7	hPa
Max	1030,8	hPa
Min	1004,5	hPa
Temp-Tage		
Eistage	0	
Frosttage	0	
Sommertage	1	
heiße Tage	0	

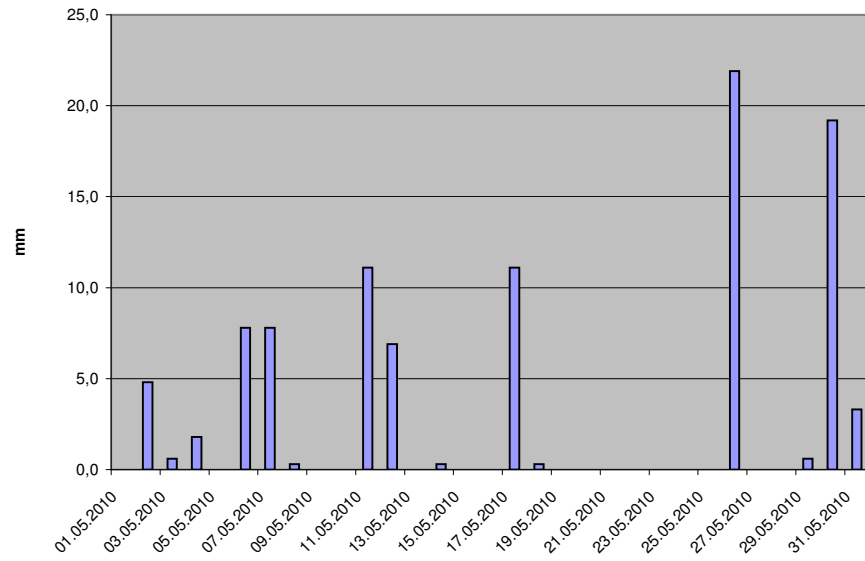
Temperatur	
24.5.10	14:51
5.5.10	6:51
Windchill	
5.5.10	10:51
Niederschlag	
26.5.10	
Wind	
1.4.10	16:03
Wind in bft	
5.5.10	14:51
Luftdruck	
20.5.10	9:51
26.5.10	14:51

Std.	Wind-R.
180	N
8	NNE
52	NE
0	ENE
21	E
0	ESE
30	SE
1	SSE
131	S
19	SSW
177	SW
0	WSW
28	W
0	WNW
45	NW
5	NNW

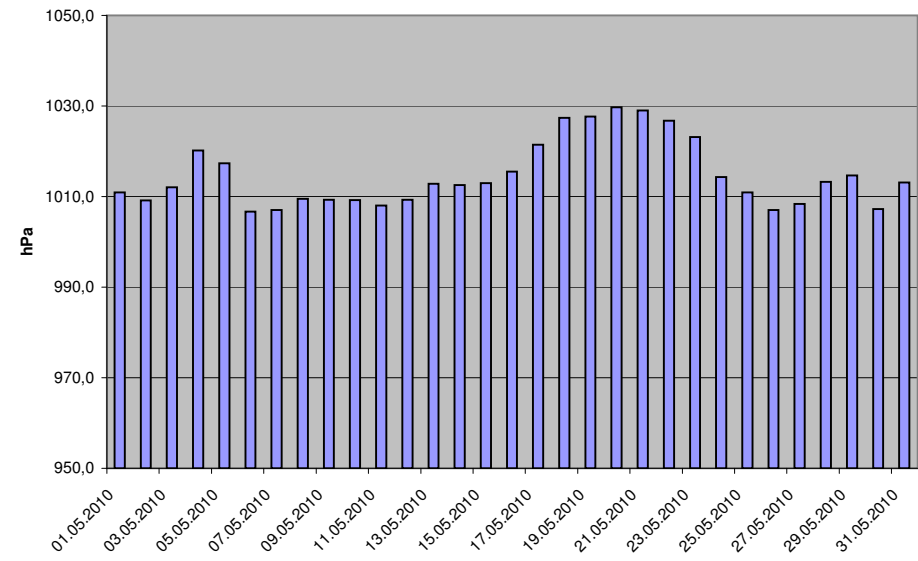
Max:

N

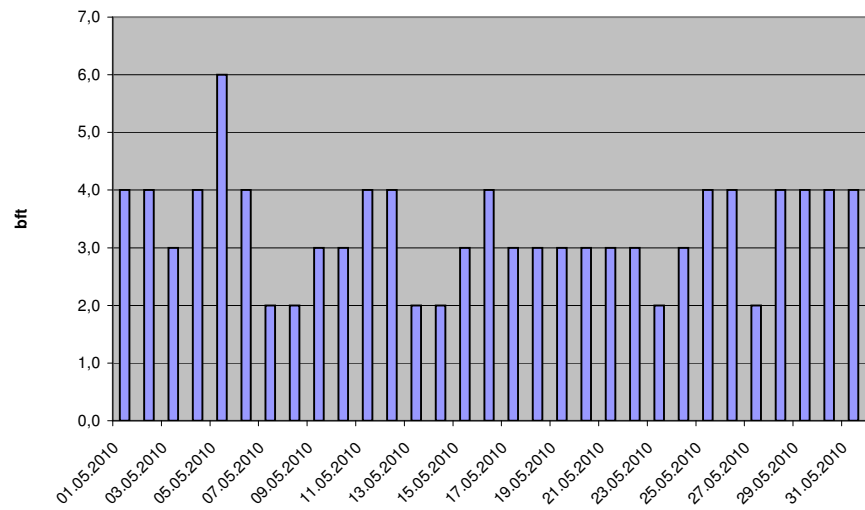
Niederschlagsverteilung



Luftdruckverteilung



Wind in bft (max)



Temperaturverlauf

